

PRODUKTLINIE: ZUTRITTSKONTROLLE

ARTIKEL: ACTEnterprise

MODELL: 2.7

KATEGORIE: NEUE ARTIKELEINFÜHRUNG

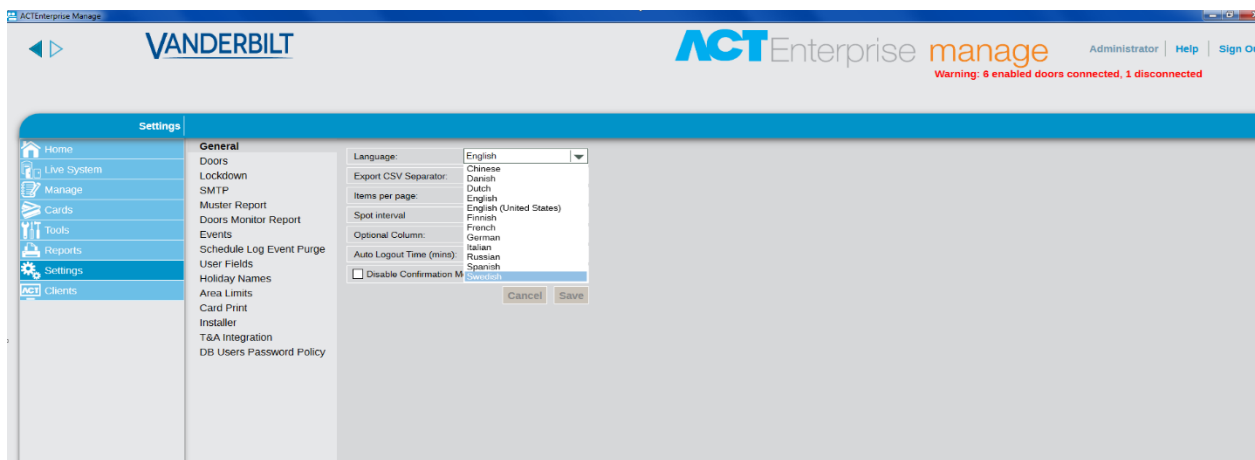
KONTAKT: Technischer Kundendienst vor Ort **DATUM:** 28-02-2018

ACTEnterprise ist als führender Anbieter für Zutrittskontrollsysteme im kleinen mit mittelständischen Marktsegment bekannt. Der große Erfolg des Unternehmens in Irland und im UK ist auf das Angebot möglichst erschwinglicher Preise für Zutrittskontrollsysteme zurückzuführen. In der Tat ist die Zutrittskontroll-Software für bis zu 100 Türen völlig kostenlos. Das System wird nicht nur in kleinen bis mittelgroßen Systemen weitläufig eingesetzt, sondern auch in großen Anlagen mit Tausenden von Lesern und über 50.000 Karteninhabern.

Die neueste Version konzentriert sich auf Sprachunterstützung, da das Produkt weltweit immer größere Anwendung findet. Das Produkt ist nun ideal für einzelne Standorte oder paneuropäische Systeme mit den wichtigsten Sprachen. Ferner sind wichtige Funktionen wie 24-Volt-Unterstützung, Windows Single-Sign-On und eine Systemsperre hinzugekommen.

Lokalisierung in neue Sprachen

ACTEnterprise gibt es nun in den folgenden Sprachen: Chinesisch, Dänisch, Niederländisch, Englisch, Englisch (USA), Finnisch, Französisch, Deutsch, Italienisch, Russisch, Spanisch und Schwedisch.

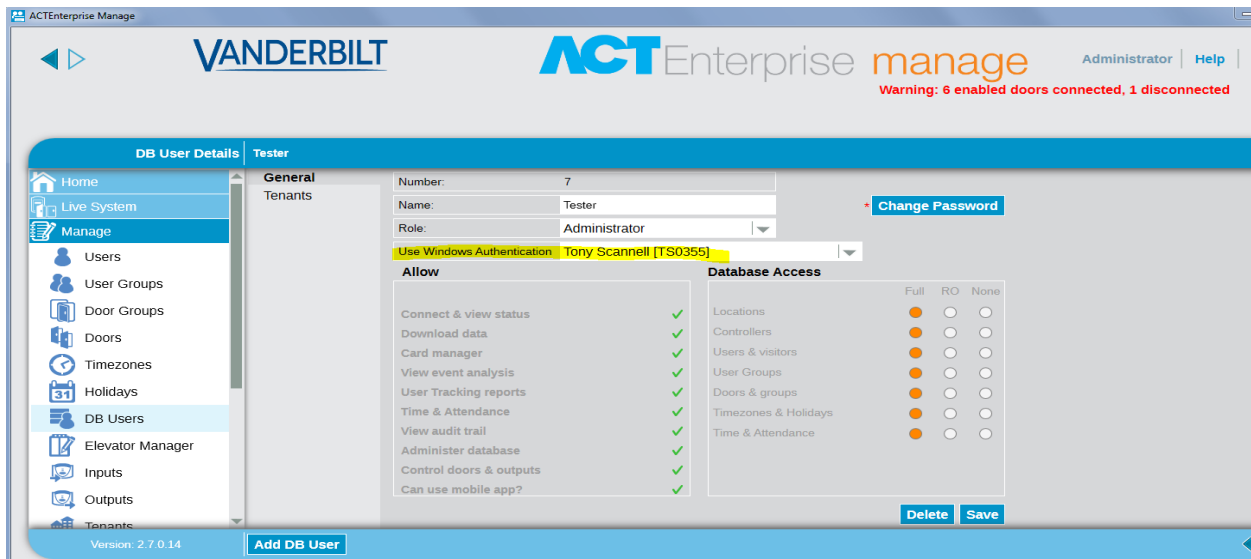


Dokumentation

Auf der Website steht neben der neuen Software nun auch ein neues Installationshandbuch in den Sprachen Englisch, Deutsch, Dänisch, Französisch, Italienisch, Spanisch und Schwedisch zu Download bereit. Nach der Freigabe der neuen Version ist darüber hinaus ein entsprechendes Benutzerhandbuch geplant.

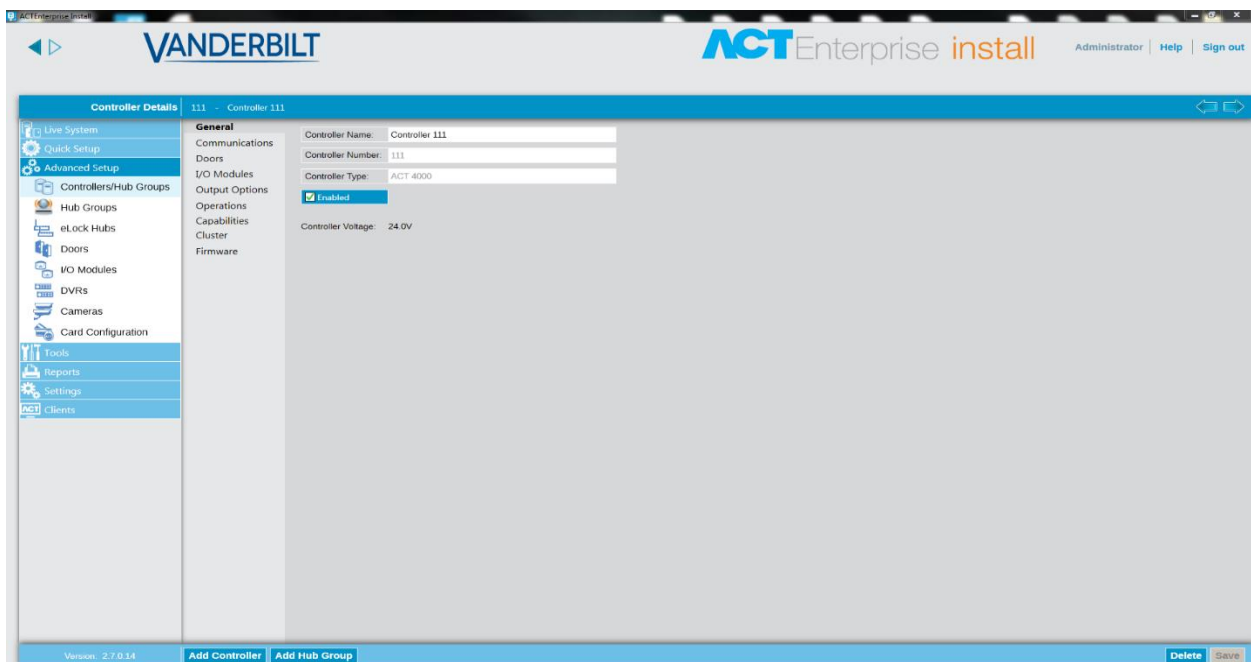
Windows-Einmalanmeldung (Single-Sign-On) / Anmeldung mit Windows-Authentifizierung

Nun können Benutzer so eingerichtet werden, dass sie mit einem lokalen Windows-Domain-Konto verknüpft sind. Wenn sich der Benutzer auf seinem Computer anmeldet, kann er beim Start der Client-Anwendung dabei zugleich automatisch in diese eingeloggt werden, ohne einen Benutzernamen oder ein Passwort eingeben zu müssen.



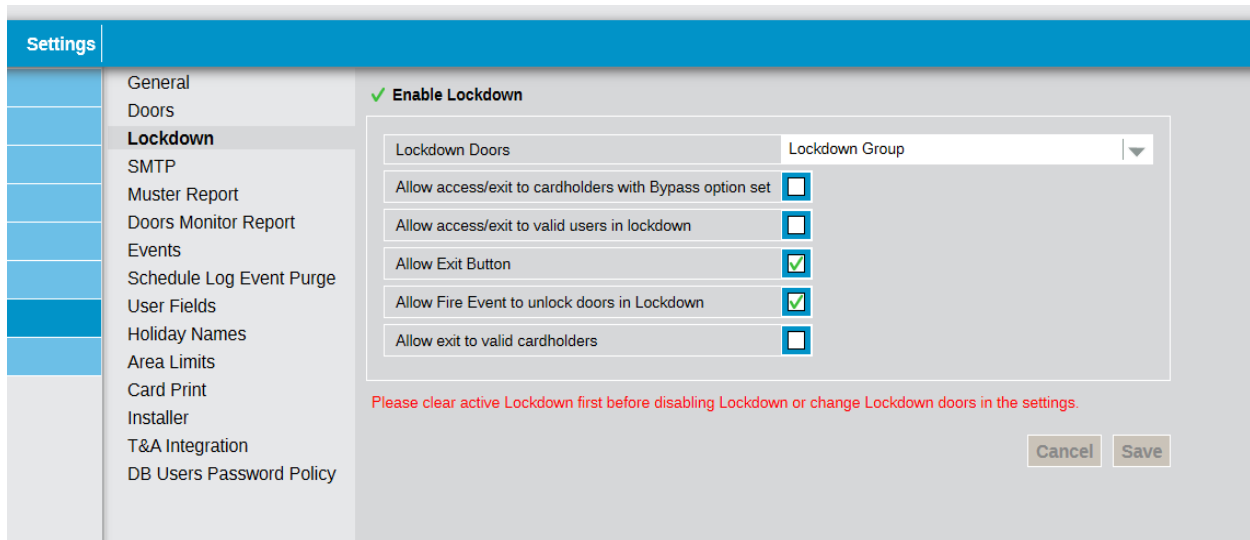
24-Volt-Unterstützung

Die ACTpro 1500-Zentrale unterstützt nun 24 Volt – sowohl am Eingang als auch hinsichtlich der über die Relais auslösbaren Schlösser (**Materialnummer V54502-C111-A100 für 24 V**).



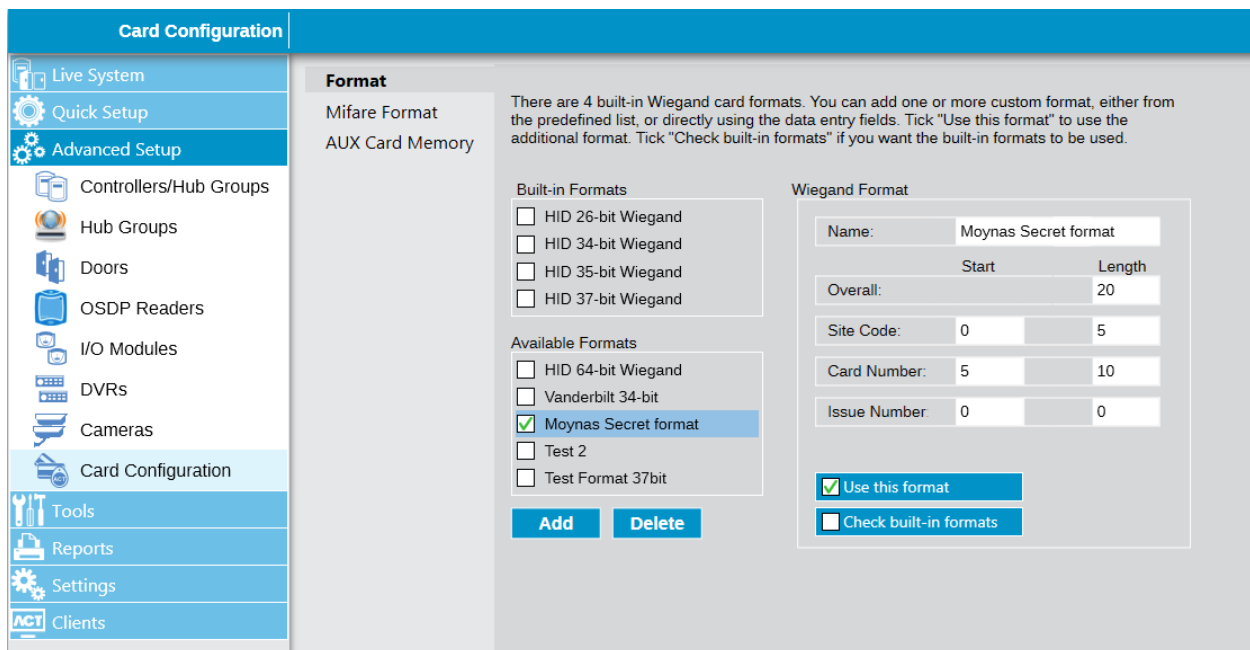
Sperre

An einem Standort kann es zu einer Situation kommen, die eine Sperre erforderlich macht. In diesem Fall kann eine Reihe von Türen über einen Sperrbefehl verriegelt werden (dies ist über die Seite „Live Sytem“ [System aktiv] in ACT Manage oder über das Durchziehen einer Karte an einem entsprechend vorgesehenen Leser möglich). Die Sperroptionen können in ACT Manage festgelegt werden.



Einfacheres Wiegand-Kartenformat

Dank dieser Änderung wird die Erstellung und Wartung eigener Wiegand-Formate bei gleichbleibender Grundfunktionalität stark vereinfacht.

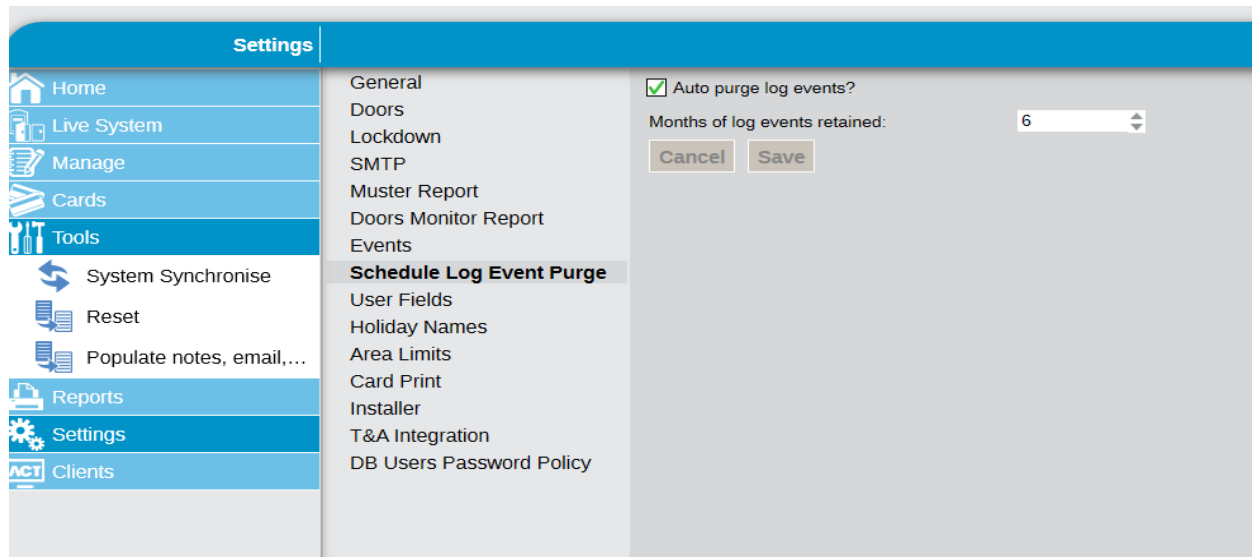


Die Marke Vanderbilt

Die ACTEnterprise-Software trägt nun in allen Clients das Vanderbilt-Logo.

Planung des Löschens von Protokollereignissen

Nun können Sie festlegen, dass Ereignisse in der Protokolltabelle täglich gelöscht werden sollen.



Vereinfachung der Kartentypen (Stapel und Standortcodes)

Benutzer, die das System schon länger verwenden, werden sich an Stapelkarten oder standortcodierte Karten erinnern. Für neue Benutzer wurde das System nun vereinfacht. Es können nun keine neuen Stapelkarten oder Standortcodes für neue Benutzer mehr im System hinzugefügt werden. Die relevanten Menüs für das Hinzufügen/Bearbeiten von Stapelkarten werden in ACT Manage nicht mehr angezeigt. In ACT Install gibt es keine Möglichkeit zur Eingabe von Standortcodes mehr.

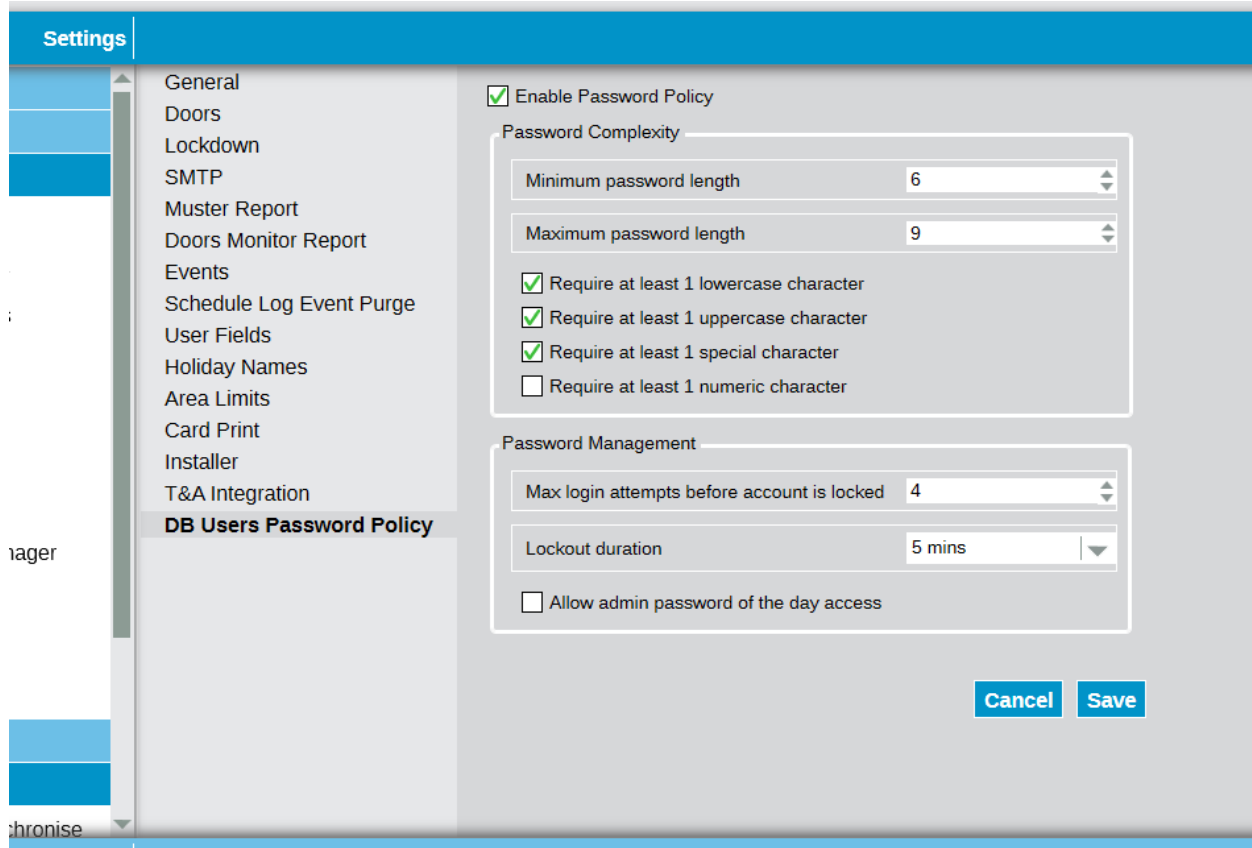
Für vorhandene Kunden, die bereits Stapelkarten oder Standortcodes verwenden, bleibt alles gleich. In diesem Fall zeigt die Software weiterhin beide Arten von Karten an.

Passwörter mit Rauten

Passwörter von DB-Benutzern werden nun mit sehr sicheren Rauten in der Datenbank gespeichert. So wird es praktisch unmöglich – selbst für den technischen Support –, sie zu entschlüsseln. Wenn ein Benutzer sein Passwort vergisst, kann es nur von einem DB-Benutzer in ACT Manage zurückgesetzt werden.

Passwort-Richtlinien

Kunden können nun eine Passwort-Richtlinie für DB-Benutzer festlegen. Diese erhöhen die Sicherheit eines Standorts, da sich die Benutzer noch schwieriger zu erratende Passwörter ausdenken müssen. Sobald die Richtlinie festgelegt worden ist, werden vorhandene Benutzer gebeten, ihr Passwort zu ändern, wenn es der neuen Richtlinie nicht genügt.



Zusätzliche Funktionen in dieser Version:

- Die Anwesenheitsrückstellzeit kann Anti-Passback und eine Auslösung der Besucher pro Bereich umfassen.
- Die Anwesenheitsauslösung wurde erweitert, und alle Anti-Passback- und Bereichszahlen können zur gleichen Zeit zurückgesetzt werden.
- Stockwerkgruppen sind nicht auf 64 für eine ganze Installation begrenzt, sondern auf 64 pro Controller.

In dieser Version behobene Probleme:

- Mit dem Musterbericht wird das Protokollereignis (einschl. Standort) für Benutzer nicht gedruckt
- Automatische Backups werden nicht im Standardverzeichnis erstellt: C:\programdata\accesscontroltechnology\actenterprise\backups. Format muss korrigiert werden.
- Der SiteMaps Editor kann keine Änderungen an Karten speichern – es wird eine Fehlermeldung angezeigt
- Die Ereignisanalyse-Stichprobe erzeugt einen Fehler – „Vorgang fehlgeschlagen“
- Die automatische Registrierung über das Internet funktioniert nicht.
- Fehler bei der Migration bei DB-Benutzern mit NULL im Datums- und Uhrzeitfeld