

LÍNEA DE PRODUCTOS: ACCESO

PRODUCTO: ACTEnterprise

MODELO: Versión 2.7

CATEGORÍA: NUEVO LANZAMIENTO

CONTACTO: Equipo de asistencia técnica local

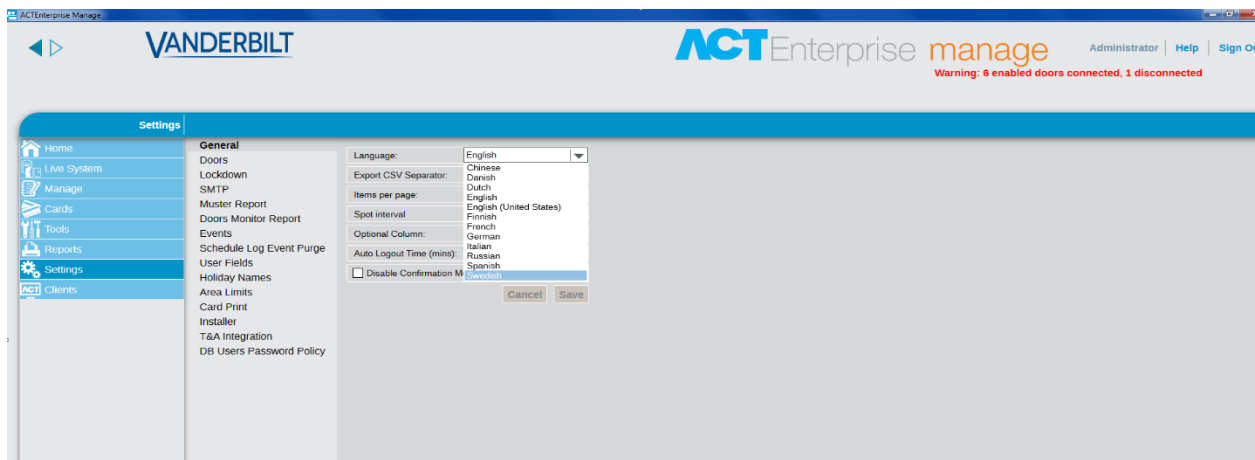
FECHA: 28-02-2018

ACTEnterprise goza de una merecida reputación como líder de sistemas de control de acceso para instalaciones de tamaño pequeño o mediano. Su gran éxito en Irlanda y el Reino Unido se basa en ofrecer el mejor precio posible para los productos de control de acceso de gran rendimiento. De hecho, el *software* de control de acceso es totalmente gratuito hasta un máximo de 100 puertas. El sistema no solo se usa mucho en instalaciones de tamaño pequeño o mediano, sino también en instalaciones con miles de lectores y más de 50 000 titulares de tarjeta.

Esta última versión se centra en los nuevos idiomas disponibles, ya que el producto sigue expandiéndose por el mercado internacional. El producto es perfecto para un centro único o para un sistema paneuropeo que utilice todos los idiomas principales. También hay algunas nuevas funciones importantes como la compatibilidad con 24 voltios, el inicio de sesión único en Windows y el bloqueo del sistema.

Localización a nuevos idiomas

ACTEnterprise está ahora localizado en los siguientes idiomas: alemán, chino, danés, español, finés, francés, inglés británico, inglés estadounidense, italiano, neerlandés, ruso y sueco.

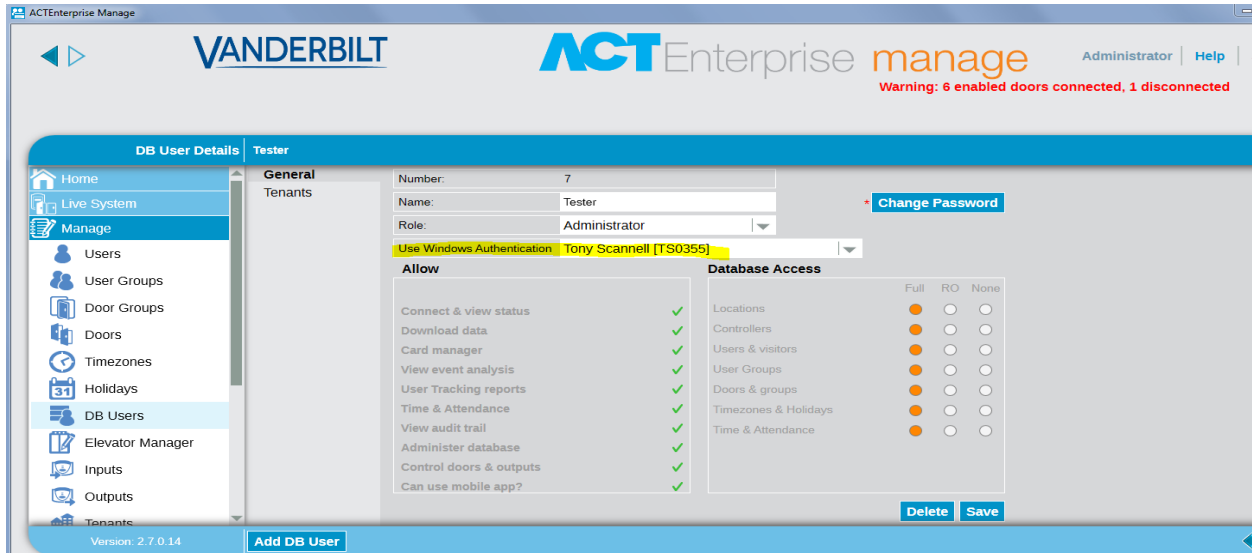


Documentación

En el sitio web puede descargarse, junto con el *software*, el nuevo manual de instalación localizado en inglés, alemán, danés, francés, italiano, español y sueco. Próximamente saldrá un manual de usuario en línea.

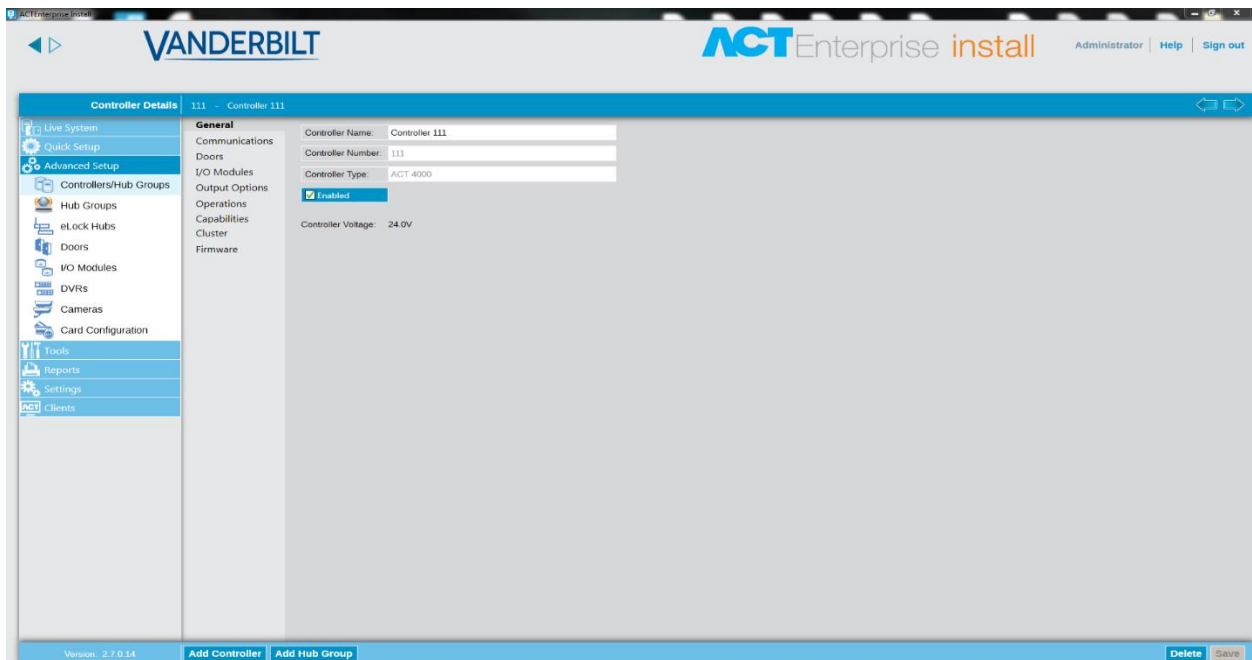
Inicio de sesión único en Windows/Inicio de sesión autenticado de Windows

Los usuarios ahora pueden estar asociados con una cuenta de dominio local de Windows. Cuando ese usuario con cuenta de Windows inicie sesión en la máquina local, se abrirá automáticamente su sesión en la aplicación del cliente. No tendrá que introducir un nombre de usuario ni contraseña.



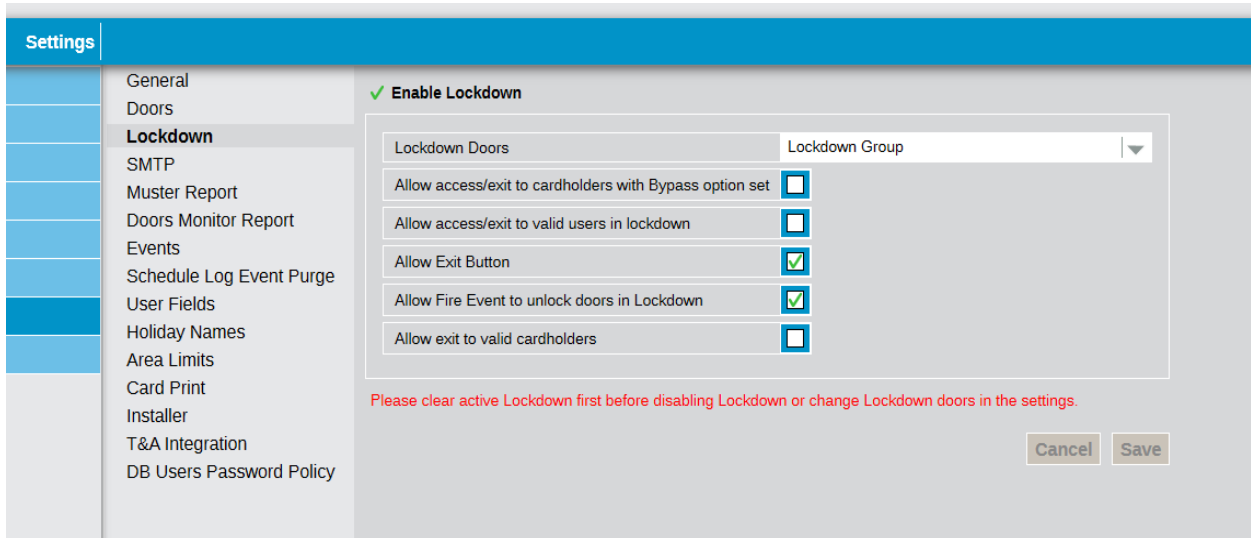
Compatibilidad con 24 voltios

El panel ACTpro 1500 ahora es compatible con 24 voltios, tanto desde un punto de vista de entradas como de los cierres que pueden activarse desde los relés (**Número de material V54502-C111-A100 para 24 V**).



Bloqueo

Ahora se puede bloquear un conjunto de puertas de un centro con una sola orden: desde la página Live System (Sistema en vivo) de ACT Manage o pasando una tarjeta por un lector especialmente diseñado para ello. En ACT Manage se pueden configurar las opciones del bloqueo.



Simplificación de los formatos de tarjetas Wiegand

Este cambio facilita la creación y el mantenimiento de los formatos personalizados de tarjetas Wiegand, sin perder las funciones.

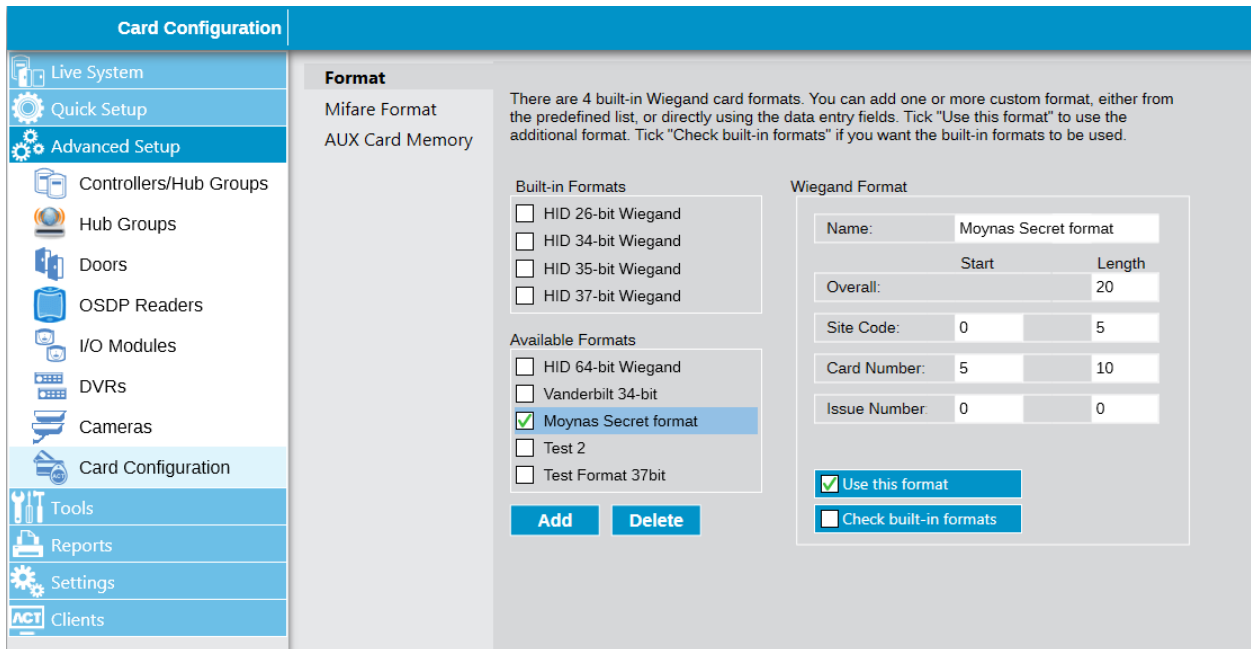
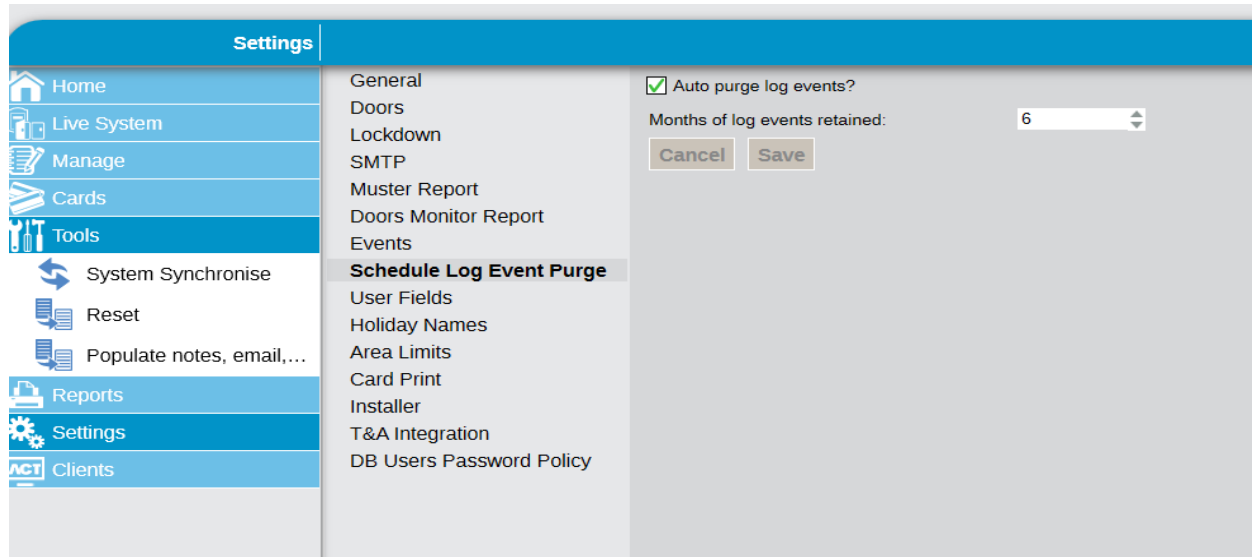


Imagen de marca de Vanderbilt

Se ha añadido el logotipo de Vanderbilt a todo el *software* ACTEnterprise de los clientes.

Programación de la limpieza de eventos del registro

Se ha añadido la posibilidad de programar limpiezas diarias de la tabla del registro de eventos.



Simplificación de los tipos de tarjetas (lotes y códigos de sitio)

Los usuarios más antiguos del sistema recordarán las tarjetas en lote y las tarjetas codificadas por sitio. El sistema se ha simplificado para los usuarios nuevos. Ya no se pueden añadir tarjetas en lote o codificadas por sitio. Desaparecen de ACT Manage los menús correspondientes para añadir/editar tarjetas en lotes y en ACT Install, ya no habrá una entrada para el código de sitio. Los clientes que ya estén usando tarjetas en lote o códigos de sitio no notarán la diferencia. El *software* seguirá mostrando ambos tipos de tarjetas como antes.

Contraseñas codificadas

Las contraseñas de los usuarios de la BD se guardarán ahora de manera muy segura (codificadas y encriptadas) en la base datos. Será prácticamente imposible que alguien, incluso el personal de servicio técnico, pueda descifrarlas. Si un usuario se olvida de la contraseña, tendrá que restablecerla un usuario de la BD a través de ACT Manage.

Políticas de contraseñas

Los clientes pueden definir a partir de ahora su política de contraseñas para los usuarios de la BD. Estas políticas ayudan a reforzar la seguridad del centro dificultando la creación de contraseñas fáciles de adivinar. Una vez establecida la política, se pedirá a los usuarios existentes que cambien su contraseña si no cumple con la nueva política.

Settings

- General
- Doors
- Lockdown
- SMTP
- Muster Report
- Doors Monitor Report
- Events
- Schedule Log Event Purge
- User Fields
- Holiday Names
- Area Limits
- Card Print
- Installer
- T&A Integration
- DB Users Password Policy**

Enable Password Policy

Password Complexity

Minimum password length: 6

Maximum password length: 9

Require at least 1 lowercase character

Require at least 1 uppercase character

Require at least 1 special character

Require at least 1 numeric character

Password Management

Max login attempts before account is locked: 4

Lockout duration: 5 mins

Allow admin password of the day access

Cancel Save

Nuevas funcionalidades incluidas en esta versión:

- La limpieza de informes puede incluir eliminación del antirretorno y de las áreas de recuento.
- Se ha ampliado la función de limpieza de informes, de modo que pueden limpiarse a la vez todas las áreas de recuento y el antirretorno.
- Los grupos de plantas no se limitan a 64 por instalación, sino a 64 por controlador.

Problemas solucionados en esta versión:

- Error en la elaboración de informes para imprimir el registro de eventos (incluida la localización) para los usuarios.
- Las copias de seguridad automáticas no se crean en la ubicación predeterminada: C:\programdata\accesscontroltechnology\actenterprise\backups. Necesidades de formatos solucionadas.
- SiteMaps Editor no puede guardar ningún cambio en Maps y aparece un mensaje de excepción.
- La comprobación aleatoria del análisis de eventos genera error: «error de operación».
- No funciona el registro automático a través de internet.
- Error de la migración para usuarios de la BD con NULL en los campos de Fecha y hora.