

PRODUKTSORTIMENT: ACCESS

PRODUKT: ACTEnterprise

MODELL: 2.7

KATEGORI: NY LANSERING

KONTAKT: Lokal teknisk support

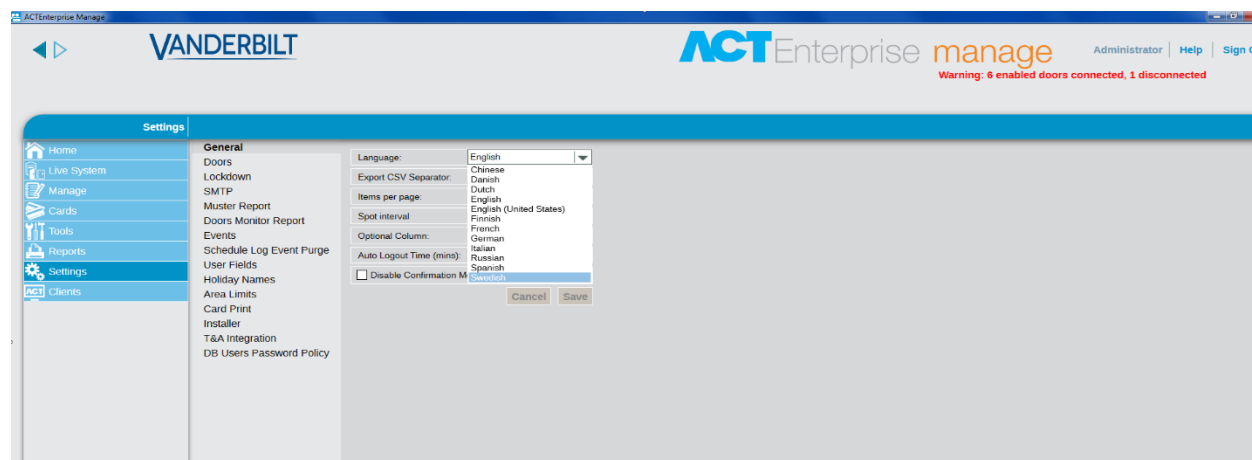
DATUM: 28-02-2018

ACTEnterprise är känd som en ledare inom små och medelstora passagekontrollsystem. Dess breda framgång i Irland och Storbritannien har uppnåtts tack vare bästa möjliga pris för prestandaprodukter för passagekontroll. Faktum är att för upp till 100 dörrar är programvaran för passagekontroll helt gratis. Systemet används i stor utsträckning inte bara i små till medelstora system utan även i stora system som stöder tusentals läsare och mer än 50 000 kortinnehavare.

Den senaste lanseringen fokuserar på språkstöd, eftersom produkten fortsätter att expandera till den globala marknaden. Produkten är nu perfekt för en enkel plats eller för ett paneuropeiskt system med stöd för de största språken. Här finns också några viktiga funktioner, till exempel 24-volts support, Windows enkel inloggning och systemlåsning.

Översatt till nya språk

ACTEnterprise har nu översatts till följande språk: Kinesiska, danska, nederländska, engelska, engelska (US), finska, franska, tyska, italienska, ryska, spanska och svenska.

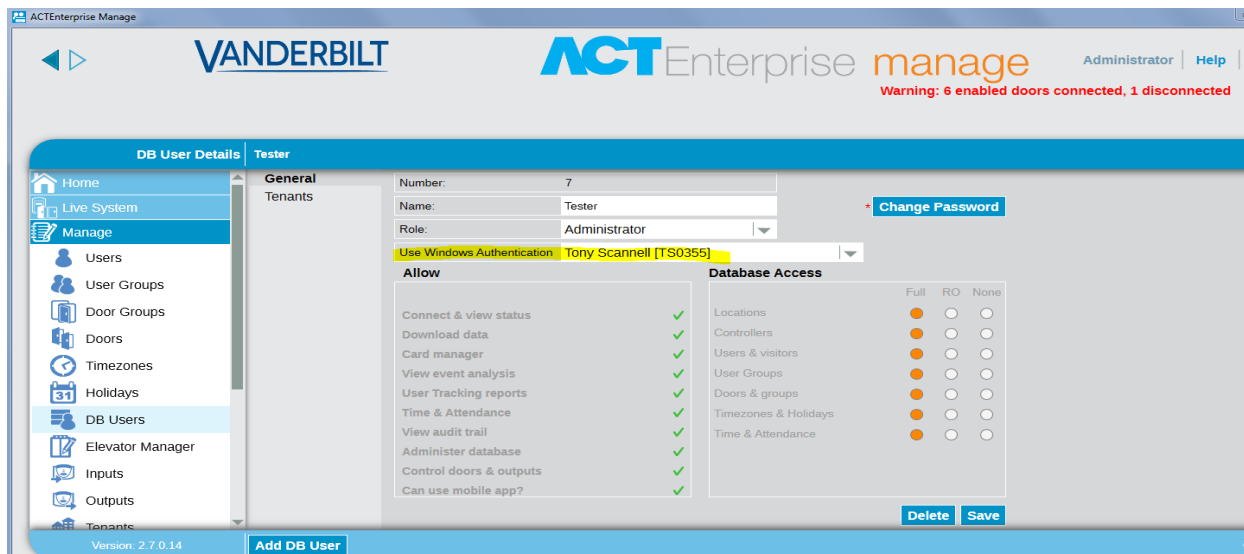


Dokumentation

En ny installationsmanual, översatt till engelska, tyska, danska, franska, italienska, spanska och svenska, finns att ladda ned från hemsidan, tillsammans med den nedladdningsbara programvaran. En bruksanvisning kommer snart att läggas upp on-line efter lanseringen.

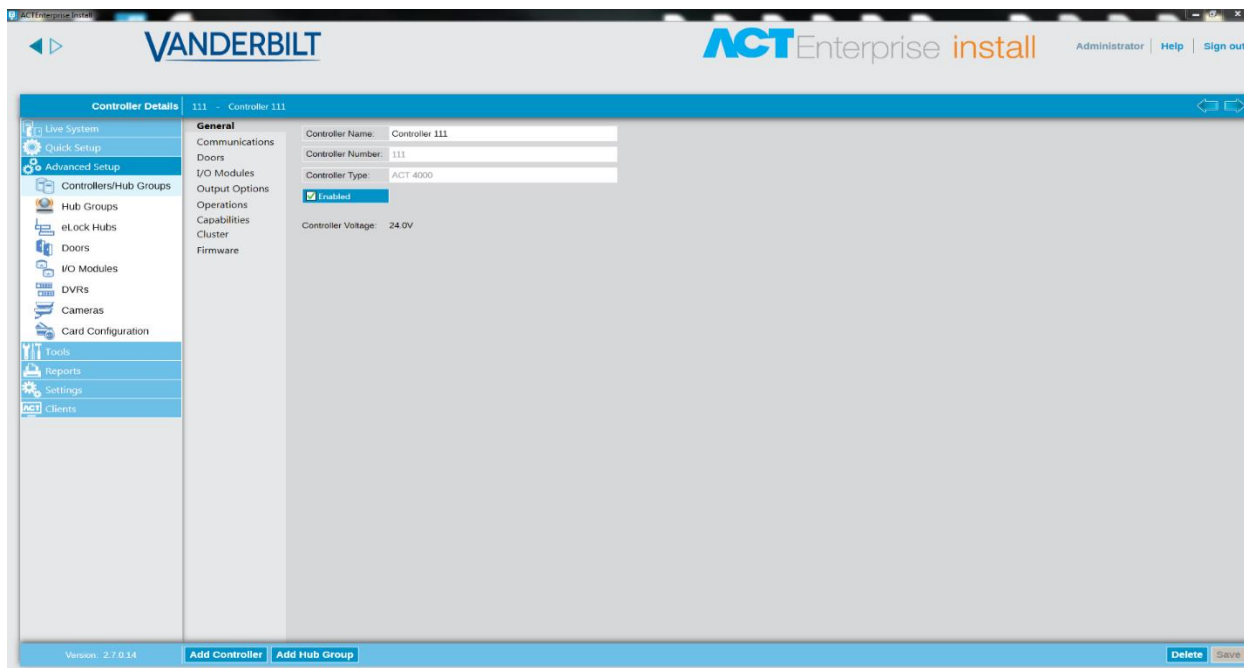
Windows enkel inloggning/Windows autentiserad inloggning

Användare kan nu definieras som kopplade till ett lokalt Windows-domänkonto. När Windows-användaren är inloggad på den lokala maskinen, kan hen automatiskt loggas in i klientprogrammet när det startas. De kan göra detta utan att behöva ange ett användarnamn eller lösenord.



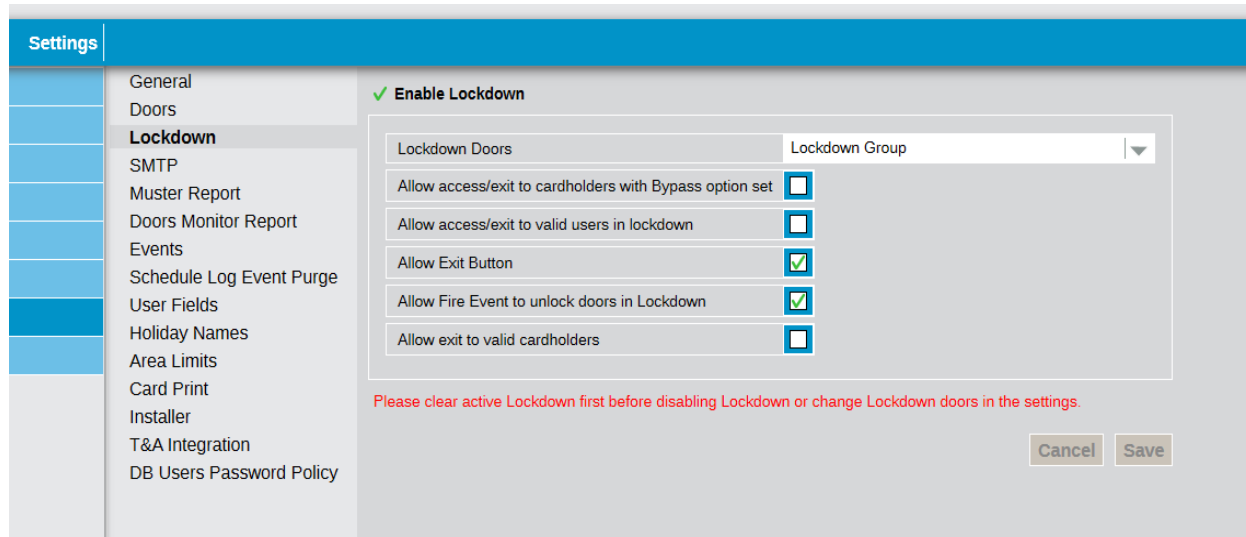
24-volt stöd

The ACTpro 1500-panelen stöder nu 24 volt, både vad gäller inmatning och vilka lås som kan styras från reläerna (**Materialnummer V54502-C111-A100 för 24V**).



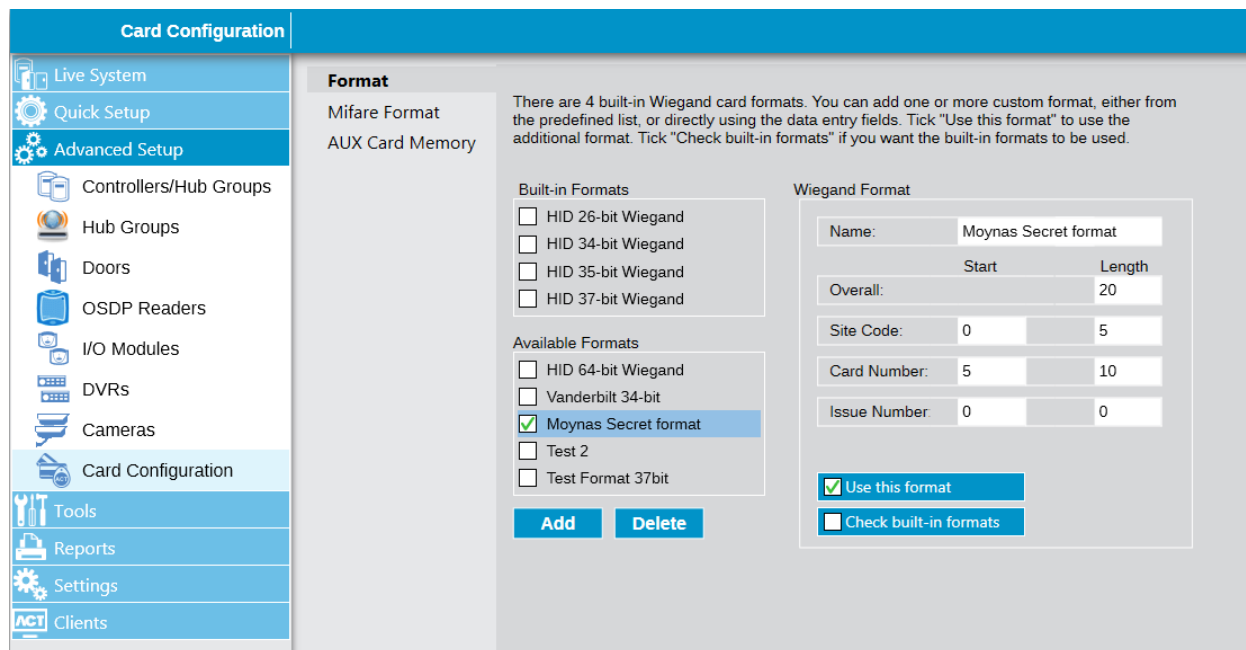
Nedstängning

En plats kan vara föremål för en låsning, vilket innebär att en uppsättning dörrar kan låsas med ett låsningskommando (tillgängligt från Live System-sidan i ACT Hantera, eller genom att dra ett kort i en läsare avsedd för detta ändamål). Låsningalternativen kan ställas in från ACT Hantera.



Wiegand-kortformaten görs enklare

Denna förändring gör skapandet och underhållet av egna Wiegand-format mycket enkla att utföra, men med samma underliggande funktionalitet.

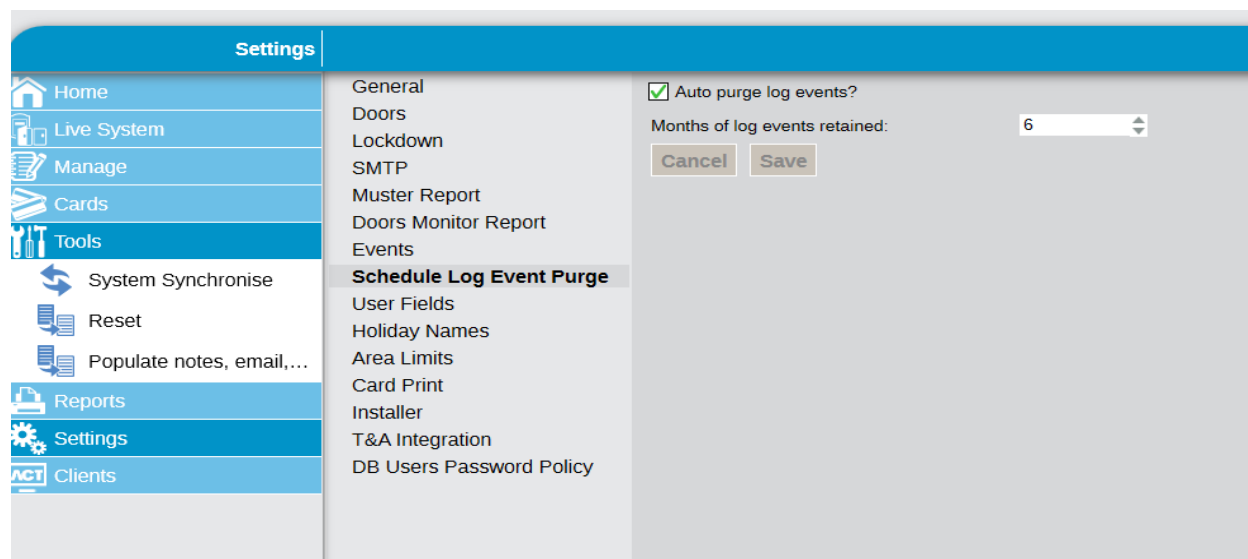


Vanderbilts varumärke

Vanderbilta logo har lagts till alla kunders ACTEnterprise-programvara.

Schemaläggning av rensning av logghändelser

Möjligheten att schemalägga daglig rensning av tabellen över logghändelser har lagts till.



Förenkling av korttyper (parti- och platskoder)

Tidigare användare av systemet kommer ihåg partikort eller platskodade kort. Systemet har nu förenklats för nya användare. Nya partikort eller platskoder kan läggas till i systemet för nya användare. De relevanta menyerna för att lägga till/redigera partikort kommer inte att visas i ACT Hantera. I ACT Installera, kommer det inte att finnas någon platskodsinställning.

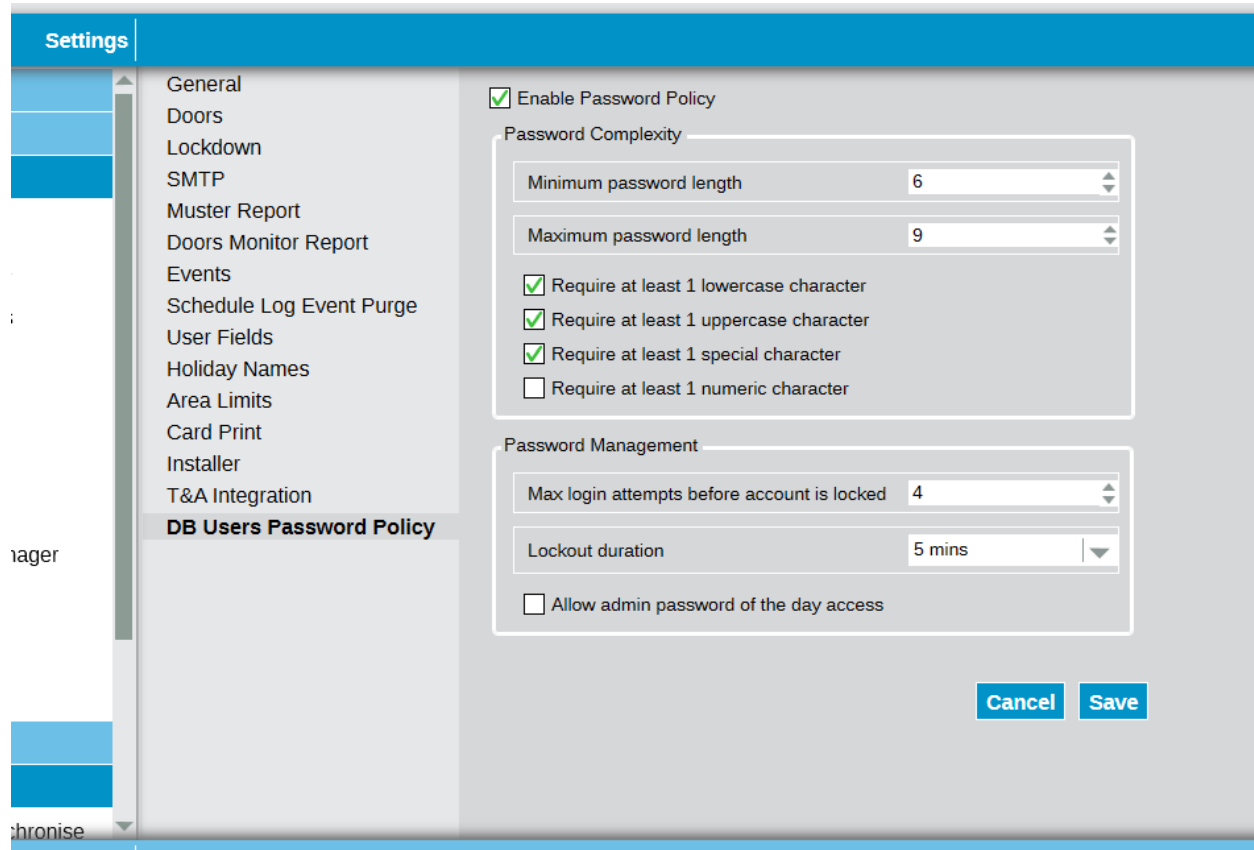
Befintliga kunder som redan använder partikort eller platskoder kommer inte att se någon skillnad. Programvaran kommer att fortsättningsvis visa båda typer av kort som tidigare.

Lösenord med hashvärde

Lösenord för DBU-användare kommer nu att sparas med ett mycket starkt saltat hashvärde i databasen. Detta gör det praktiskt taget omöjligt för någon, inklusive teknisk support, att dekryptera. Om en användare glömmor sitt lösenord kan det bara återställas av en admin DBU-användare via ACT Hantera.

Lösenordspolicy

Kunderna kan nu definiera en lösenordspolicy för DBU-användare. Dessa policyer kan bidra till att stärka platsens säkerhet genom att göra det svårare för användarna att definiera lösenord som är lätta att gissa. När policyn är inställd kommer befintliga användare att bli ombudda att ändra sitt lösenord om det inte uppfyller den nya policyn.



Ytterligare funktioner som ingår i denna version:

- Samlingsrapporten kan inkludera anti-passback och återställning av områdesräkning.
- Återställning av samlingsrapporteringen har utökats så att alla anti-passback och områdesberäkningar kan rensas samtidigt.
- Golvgrupper är inte begränsade till 64 för en hel installation men till 64 per styrenhet.

Problem som korrigerats inför denna lansering:

- Samlingsrapporten skriver inte ut logghändelser (inklusive plats) för användare
- Automatiska säkerhetskopior skapas inte i standardläge: C:\programdata\accesscontroltechnology\actenterprise\backups. Format som behöver fixas.
- Platskartans redigerare kan inte spara några ändringar i Kartor - Undantagsmeddelande visas
- Händelseanalysens stickprovskontroll genererar fel - "åtgärden misslyckades"
- Automatisk registrering på Internet fungerar inte.
- Migrationen misslyckas för DBU-användare med NOLL i fälten Datum och Tid